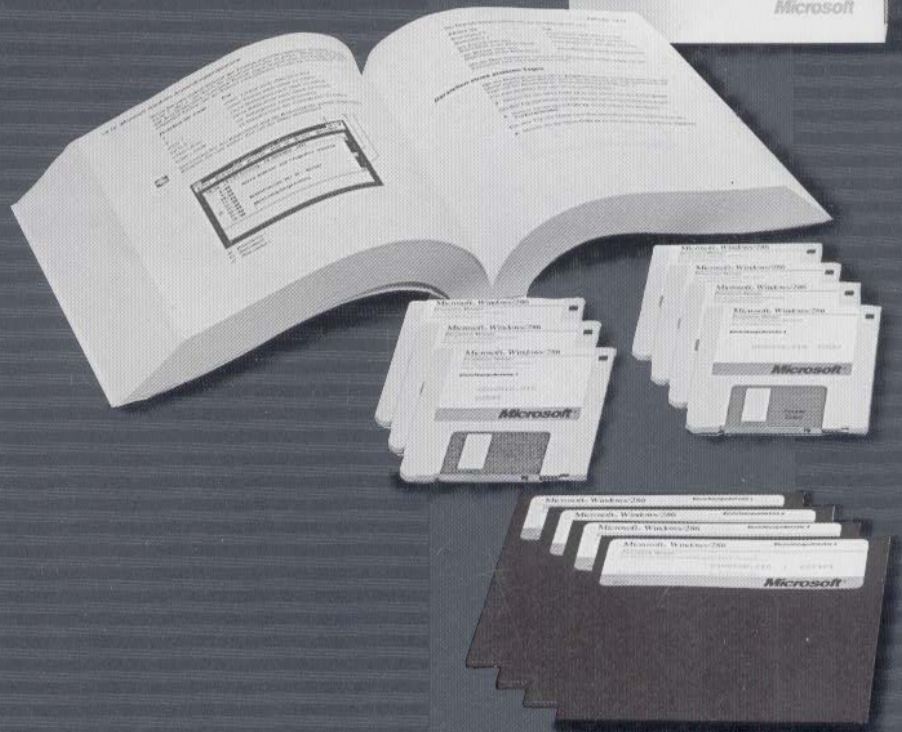
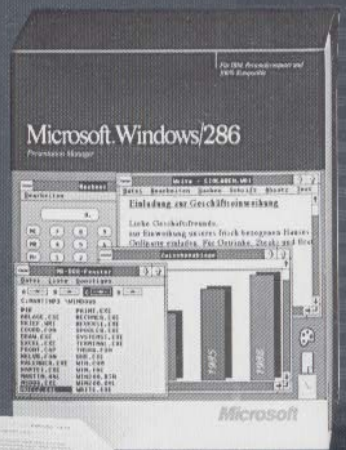
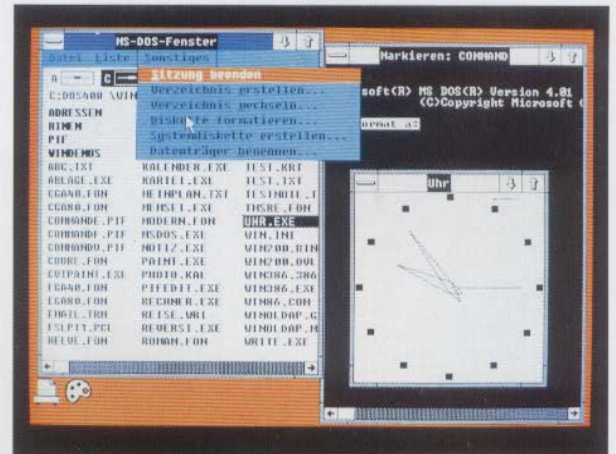


MICROSOFT WINDOWS 286/386
MICROSOFT WINDOWS 286/386
MICROSOFT WINDOWS 286/386
MICROSOFT WINDOWS 286/386

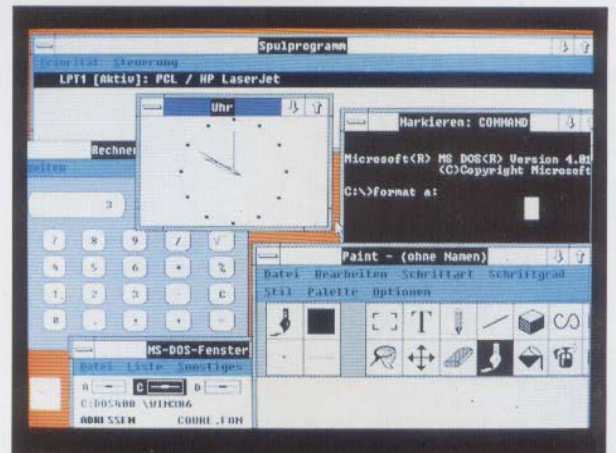


Microsoft
ZUKUNFT DER SOFTWARE

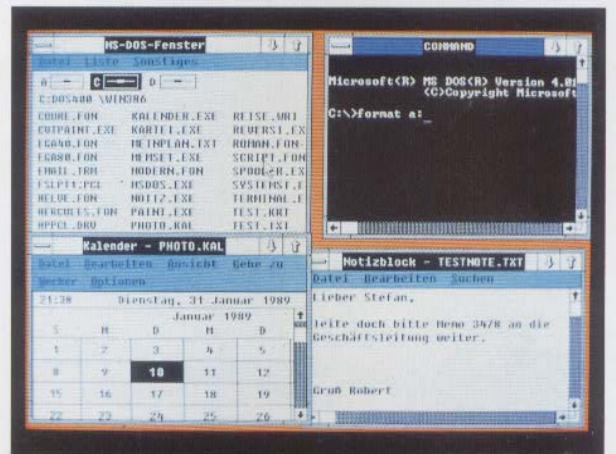
WINDOWS bietet eine einfach zu bedienende Benutzeroberfläche für DOS (links). Wer will, kann aber dennoch im Fenster mit der DOS-Kommandozeile arbeiten (rechts).



Die überlappende Fenstertechnik ermöglicht eine einfache Kontrolle gleichzeitig laufender Programme (Multitasking).



WINDOWS erweitert nicht nur das Betriebssystem um Funktionen wie Multitasking, Dynamischer Datenaustausch und grafische WYSIWYG-Oberfläche, sondern enthält zusätzliche Programme für die Büroorganisation (Kalender, Notizblock, Karteikarten und andere).



Über die Zwischenablage werden Daten über verschiedene Programme hinweg auf einfache Weise ausgetauscht.



Die Betriebssystemerweiterung für MS-DOS- Computer

MICROSOFT WINDOWS ist eine grafische Betriebssystemoberfläche und -erweiterung auf Basis von MS-DOS. WINDOWS enthält eigene Programme und Desktop-Utilities, u.a. Textverarbeitung, Karteikasten, Notizblock, Kommunikation, Kalender, Analoguhr, Taschenrechner und freie Grafik.

Die mit Bildsymbolen und überlappenden Fenstern arbeitende Benutzeroberfläche vereinfacht den Umgang mit dem PC. Das Lernen von Befehlen entfällt. WINDOWS erlaubt auf einfache Weise den Datenaustausch verschiedener Programme untereinander und fungiert so als Programmintegrator. Dies gilt nicht nur bei speziell für WINDOWS programmierten Softwarepaketen, sondern auch für Nicht-WINDOWS-Applikationen. Der Datenaustausch läßt sich dynamisch appeln. Daten lassen sich ständig automatisch aktualisieren. Das Erlernen eines komplexen integrierten Paketes ist überflüssig.

Sowohl zeichen- als auch grafikorientierte Applikationen können in verschiedenen Bildschirmfenstern gleichzeitig laufen und integriert werden (Multitasking). WINDOWS ist Bestandteil einer Produktfamilie benutzerfreundlicher und weitgehend einheitlich zu bedienender Betriebssysteme, die durch MS-DOS 4.01 nach unten und OS/2 1.1 nach oben abgerundet werden. Es wird von allen bedeutenden Soft- und Hardwareherstellern unterstützt. WINDOWS ist der PC-Oberflächenstandard der Zukunft.

WINDOWS/386 nutzt die zusätzlichen Möglichkeiten des Hochleistungsprozessors 80386 von Intel:

Problemloses Multitasking auch bei nicht für WINDOWS entwickelter Standardsoftware in ergonomisch vorbildlicher Fenstertechnik. Jeder Applikation stehen bis zu 640 KB RAM zur Verfügung. Die Zahl der laufenden Programme wird nur durch den Hauptspeicher begrenzt.

Durch Multitasking ist WINDOWS eine leistungsfähige Betriebssystemerweiterung. Die komfortable Benutzeroberfläche mit Symboldarstellung und Fenstertechnik entspricht der SAA-Konvention. WINDOWS ist ein leistungsfähiger Programmintegrator mit übergreifendem Datenaustausch.

Version	2.1	
Systemvoraussetzungen:	IBM PC oder 100 % kompatible Systeme (8088, 8086 und 80286).	
WINDOWS/386:	Personal Computer mit einem Intel 80386 Prozessor oder einem Intel Inboard 386/AT-512 KB Arbeitsspeicher. WINDOWS/386: 2 MB RAM	
Betriebssystembasis:	DOS 3.0. WINDOWS/386: DOS 3.1.	
Massenspeicher:	Ein doppelseitiges Diskettenlaufwerk und Festplatte. WINDOWS/386: ein 1,2 MB Diskettenlaufwerk (5 1/4-Zoll) oder ein 3 1/2-Zoll-Diskettenlaufwerk, Festplatte mit mindestens 2 MB freier Speicherkapazität.	
Grafikkarte:	IBM CGA, EGA, VGA, 8514A, Herkules oder Kompatible. WINDOWS/386: IBM EGA und VGA, Chips and Technologies 441-VGA, Herkules oder Kompatible, Compaq Grafikkarte oder Kompatible	
Empfehlung:	MICROSOFT MAUS MICROSOFT MACH 20 für WINDOWS/286 auf XTs und Kompatiblen	
Erhältlich in:	Deutsch, Englisch, Französisch Auslieferung in drei Formaten: ■ 5 1/4 Zoll (1,2 MB) ■ 3 1/2 Zoll (720 KB) ■ 5 1/4 Zoll (360 KB)	
Handbücher:	■ MICROSOFT WINDOWS Handbuch ■ MICROSOFT WINDOWS Kurzübersicht ■ MICROSOFT WINDOWS Fragen und Antworten ■ Benutzen von MICROSOFT WINDOWS/386 (alle in Deutsch verfügbar)	
Unterstützte Drucker:	Agfa/Compugraphic 400PS Apple Laser Writer Apple Laser Writer Plus Apple Laser Writer II NT/NTX	Apricot Laser AST TurboLaser/PS - R4081 AT&T 435, 470, 473, 475, 478 Canon LBP-8 II C-Itch 8510 Dataproducts LZR 2665 Digital LNO3R Script Printer Digital LPS PrintServer Epson EX-800, EX-1000 Epson FX-80, FX-80+, FX-85, FX-86e, FX-100, FX-100+, FX-185, FX-286, FX-286e Epson GQ-3500 Epson JX-80 Epson LQ-500, LQ-800, LQ-850, LQ-1000, LQ-1050, LQ-1500, LQ-2500 Epson LX-80, LX-86, LX-800 Epson MX-80 Grftrax, MX-100, MX-80F/T Epson RX-100, RX-80F/T Epson SQ-2500 Fujitsu DL 2400, DL 2600, DL 3300, DL 3400, DL 5600 Fujitsu DX 2200, DX 2300, DX 2400, DX 3100 HP Deskjet und PaintJet HP 7470A, 7475A, 7550A, 7580A, 7585A, 7580B, 7585B, 7586B HP Color Pro, Color Pro mit GEC HP Draft Pro HP Draft Master I und II HP LaserJet, LaserJet Plus, LaserJet 500+, LaserJet Series II, LaserJet 2000 HP ThinkJet (2225 C-D) IBM Color Printer (s/w) IBM Graphics IBM Personal Pageprinter IBM Proprinter und Proprinter II IBM Proprinter XL, X24 und XL24 IBM QuietWriter III Kyocera F-1010 Laser Linotronic 100/300/500 NEC CP6, CP7, P2/P3, P2200, P5, P5200, P5300, P5XL, P6, P7, P9XL NEC SilentWriter LC 860 und LC 890 Okidata 92/192 (IBM) Okidata 93/193 (IBM)

Okidata 390, 391, 393, 393C
 Okidata LaserLine 6
 Olivetti DM-Baureihe
 Olivetti PR 15B, 17B und 19B
 Olivetti Cicero PG 301
 QMS-PS800 und PS800 Plus
 Quadlaser 1
 Ricoh PC Laser 6000
 Tandy LP-1000
 Tegra Genesis
 TI 850/855
 TI Omnilaser 2108 und 2115
 TTY Textdrucker
 Wang LCS15, LCS15 FontPlus
 Wang LDP8
 Xerox 4020 Color Inkjet
(Weitere Drucker in Vorbereitung)

- Non-Preemptive Multi-tasking
- Dynamischer Datenaustausch (DDE, Dynamic Data Exchange)
- Dynamische Speicherverwaltung, Swapping
- Unterstützung von Expanded Memory (EMS und EEMS)
- Direkt adressierbarer Hauptspeicher von maximal 685 KB (gemäß DOS-Extended Memory Specification XMS 2.0), falls Extended oder Expanded Memory vorhanden
- Um bis zu 50 % höhere Arbeitsgeschwindigkeit bei Einsatz von XMS
- Hardware-unabhängig durch Vielzahl von Treibern
- Scanner-Unterstützung
- Netzwerk-Unterstützung
- Hintergrund- und Fensterbetrieb
- Kompatibilität mit Applikationen früherer WINDOWS-Versionen
- Konsistenz mit dem OS/2 Presentation Manager und SAA
- Druckerspülprogramm
- WYSIWYG (What You See Is What You Get)-Darstellung

Technische Daten: WINDOWS/286 Version 2.1:

Besonderheiten von WINDOWS/386 Version 2.1:

- Dateiverwaltung, Betriebssystemfunktionen
- Disk Caching Programm zur Beschleunigung der Systemperformance
- Vielfalt an Applikationssoftware
- Unterstützung verschiedener Datenformate: ASCII Text, Bitmap, Picture, SYLK, DIF, Rich Text, BIFF, CSV, WK1, Link
- Individuell konfigurierbar
- Programmgesteuerte, weitgehend automatisierte Installation
- Über 136 unterstützte Drucker und Plotter
- 26 unterstützte Bildschirme
- Volle Kompatibilität zu DOS 4.0
- Migrationspfad zu OS/2 Presentation Manager
- Postscript-Unterstützung
- Preemptive Multitasking (Zeitscheibe) mit beliebiger Standardsoftware in virtuellen 8086-Maschinen (echter Mehrprozeßbetrieb)
- Stark erweiterte Unterstützung von nicht für WINDOWS entwickelten Programmen (wie zum Beispiel MULTIPLAN oder Lotus 1-2-3)
- Maximal 16 virtuelle Maschinen
- Unterstützung von Extended und Expanded Memory (Expanded: LIM-Emulation, keine bestimmte Hardware erforderlich)
- Unterstützung der Intel Arithmetik-Coprozessoren 80287 und 80387
- Unterstützung speicherresidenter Programme, (sonstige Daten: s. WINDOWS/286)

Microsoft System Software

- MS-DOS
- MICROSOFT WINDOWS 286/386
- MS OS/2
- MICROSOFT LAN MANAGER
- MICROSOFT SQL SERVER
- Tools für Software-Entwickler:
 - MICROSOFT WINDOWS SDK
 - MICROSOFT OS/2 PRESENTATION MANAGER TOOLKIT (PTK)
 - MICROSOFT OS/2 PRESENTATION MANAGER SOFTSET



Microsoft Programmiersprachen

- MICROSOFT C-COMPILER
- MICROSOFT MACRO ASSEMBLER
- MICROSOFT BASIC
- MICROSOFT FORTRAN
- MICROSOFT PASCAL
- MICROSOFT QUICKBASIC
- MICROSOFT QUICKC
- MICROSOFT COBOL
- MICROSOFT QUICKPASCAL



Applikationssoftware für MS-DOS/MS OS/2

- MICROSOFT WORD
- MICROSOFT MULTIPLAN
- MICROSOFT CHART
- MICROSOFT PROJECT
- MICROSOFT WORKS
- MICROSOFT FLUGSIMULATOR
- MICROSOFT MAUS
- MICROSOFT EXCEL für MICROSOFT WINDOWS
- PAGEVIEW für MICROSOFT WINDOWS



Applikationssoftware für den Apple Macintosh

- MICROSOFT WORD
- MICROSOFT EXCEL
- MICROSOFT POWERPOINT
- MICROSOFT FILE
- MICROSOFT WORKS
- MICROSOFT MAIL
- MICROSOFT QUICKBASIC



Microsoft ist Weltmarktführer für hochwertige PC-System- und Applikationssoftware. Unsere Programmiersprachen und benutzerfreundlichen Anwendungsprogramme für MS-DOS und den Apple Macintosh setzen weltweit den Standard. Beispiel MS-DOS: Gegenwärtig arbeiten mehr als 25 Millionen Computer mit diesem Betriebssystem.

Microsoft steht für zukunftsweisende PC-Software. Die grafische Benutzeroberfläche MICROSOFT WINDOWS revolutioniert die PC-Bedienung und bietet höchsten Komfort. Für alle Programme, auf jedem PC. Gegenwart und Zukunft der Computertechnologie werden von Microsoft Produkten bestimmt und entscheidend beeinflusst. Beispiel MS OS/2: Das neue Betriebssystem ermöglicht den Sprung in den Mehrprozeßbetrieb auf dem PC der neuen Generation.

Microsoft bietet leistungsfähige, überzeugende Software-Lösungen. Hinter jedem Microsoft Produkt steht die Erfahrung, Kompetenz und Innovationskraft eines international führenden Softwarehauses: Microsoft – die Zukunft der Software.

Microsoft

Edisonstraße 1 · D-8044 Unterschleißheim