

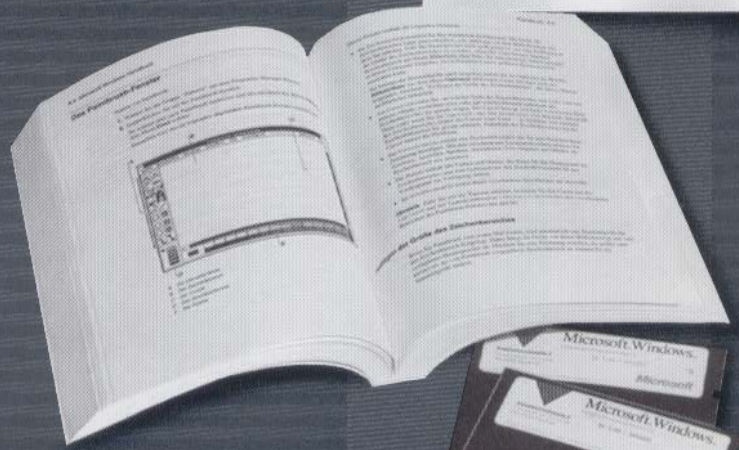
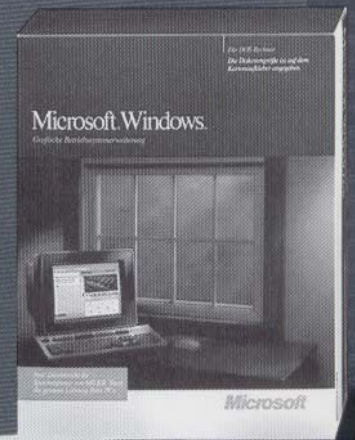
MICROSOFT WINDOWS 3.0

MICROSOFT WINDOWS 3.0

MICROSOFT WINDOWS 3.0

MICROSOFT WINDOWS 3.0

GRAFISCHE BETRIEBSSYSTEMERWEITERUNG FÜR MS-DOS-COMPUTER

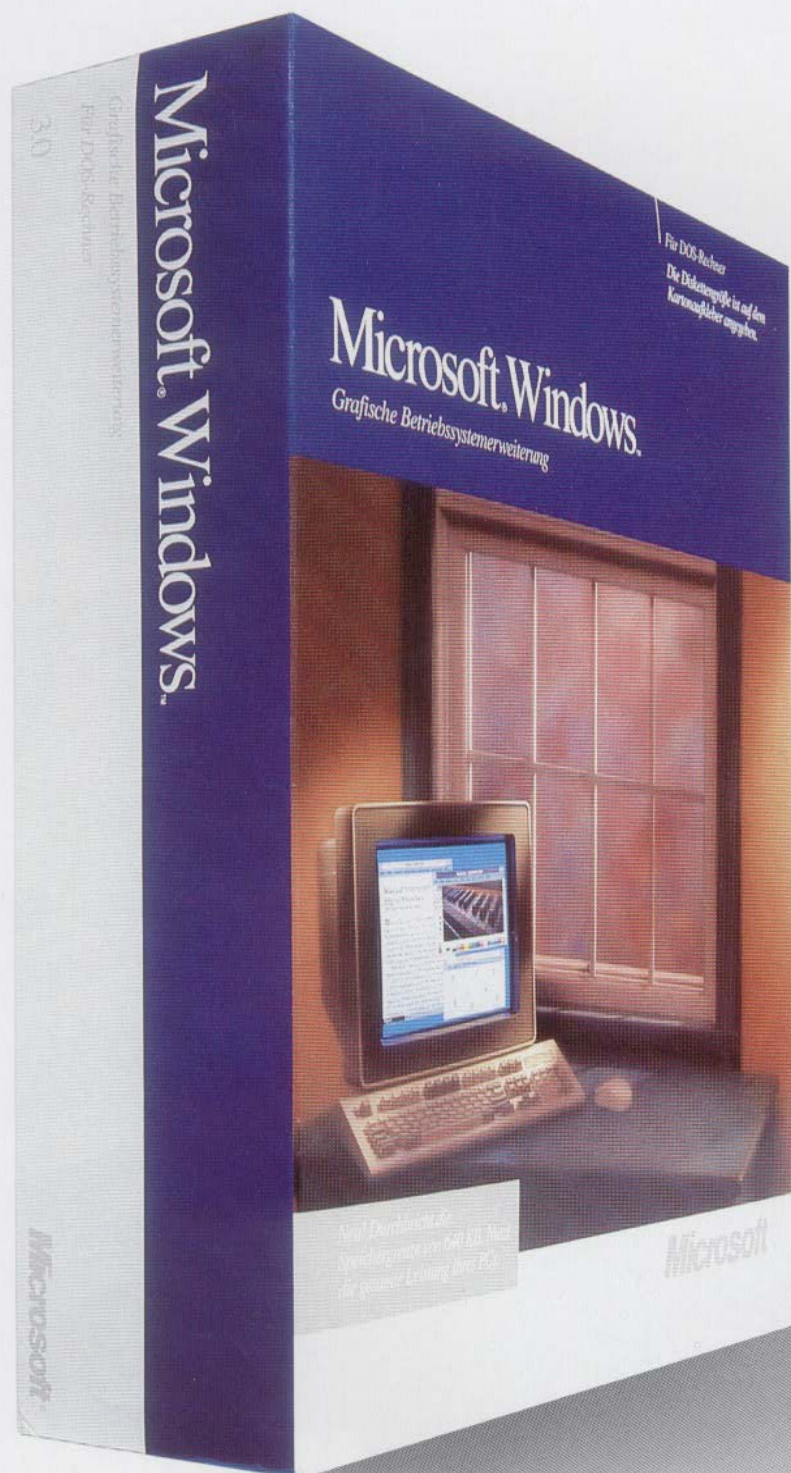


Microsoft[®]
ZUKUNFT DER SOFTWARE

MICROSOFT WINDOWS 3.0

GRAFISCHE BETRIEBSSYSTEMERWEITERUNG FÜR MS-DOS-COMPUTER

Die neue Version 3.0 der grafischen Betriebsumgebung MICROSOFT WINDOWS bietet Ihnen die Möglichkeit, mit all Ihren Programmen innerhalb einer komfortablen grafischen Benutzeroberfläche gleichzeitig zu arbeiten. Arbeiten Sie nun mit WINDOWS so, wie Sie sich das Arbeiten am Computer immer schon vorgestellt haben – einfach und spontan. Verschiedene Informationen werden mit WINDOWS schnell zu einem unvergleichlichen Dokument zusammengefügt. PC-Bedienung, wie sie sein soll!



Produkt-Übersicht

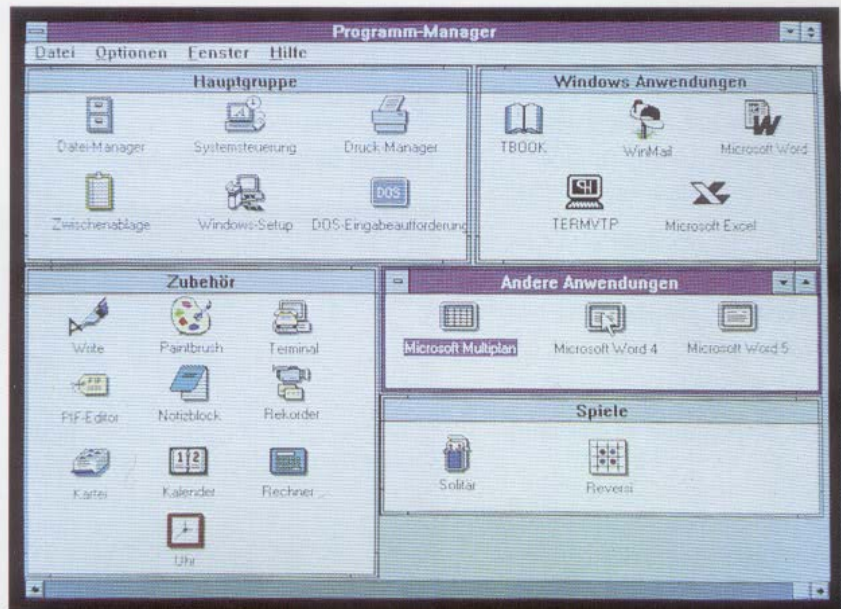
WINDOWS macht Ihren PC, der bisher in der Regel nur ein einziges, zeichenorientiertes Programm auf einmal laufen lassen konnte, zu einem System mit grafisch orientierter Benutzeroberfläche und Multitasking-Eigenschaften – zur Steigerung Ihrer Produktivität.

Endlich können Sie nun mit all Ihren Programmen und Dateien quasi-simultan arbeiten, da MICROSOFT WINDOWS die 640-KByte-Barriere Ihres Rechners durchbricht. WINDOWS-Applikationen können jetzt den ganzen verfügbaren Speicher Ihres PC direkt nutzen – bis zu 16 MByte!

Und weil WINDOWS es so leicht macht, Texte, Tabellen und Grafiken zwischen einzelnen Programmen auszutauschen, können Sie gestaltungsreiche und einmalige Dokumente in kürzester Zeit erstellen.

Auf dem Markt werden Hunderte von mächtigen WINDOWS-Applikationen für jedes Anwendungsgebiet angeboten. So können Sie sich eine maßgeschneiderte Kollektion zusammenstellen. WINDOWS selbst enthält schon eine Reihe von grafischen Büroanwendungen, die wahrscheinlich den Arbeitsmitteln entsprechen, die Sie normalerweise an Ihrem Schreibtisch verwenden.

Im Nu arbeiten Sie mit WINDOWS so wie bisher schon ohne Computer: schnell und flüssig, auf natürliche Weise zwischen einzelnen Aufgaben hin- und herwechselnd. Nur mit dem Unterschied, daß Sie mehr Aufgaben in kürzerer Zeit schaffen. Haben Sie nicht genau aus diesem Grund einen Computer gekauft?



WINDOWS fungiert als zentrale Programm- und Datendrehscheibe für vielfältigste Anwendungen.

Nutzen Sie mehrere Programme gleichzeitig

- Arbeiten Sie in einer reichhaltigen und mächtigen Multiprogramm-Umgebung.
- Arbeiten Sie mit mehreren WINDOWS- und DOS-Programmen gleichzeitig.
- Arbeiten Sie auf natürliche Art und Weise – schnell und einfach zwischen einzelnen Aufgaben hin- und herwechselnd.

Holen Sie mehr aus Ihrer Hardware heraus

- Sie hauchen einem 286-Rechner (AT) neues Leben ein.
- Sie nutzen die besonderen Eigenschaften von 386-Rechnern.
- Sie arbeiten mit dem gesamten Speicher Ihrer Maschine – von 640 KByte bis 16 MByte:
 - Konventioneller Arbeitsspeicher
 - Expanded Memory (EMS 4.0)
 - Extended Memory.
- WINDOWS ist kompatibel mit einer riesigen Bandbreite von Peripherie – einschließlich derjenigen, mit der Sie vermutlich selbst arbeiten.

Einfache Integration von Texten, Zahlen und Grafiken

- Die WINDOWS-Zwischenablage macht das Austauschen von Daten zwischen unterschiedlichen Applikationen einfach.
- Durch die WYSIWYG-Darstellung sehen Sie schon am Bildschirm, wie das fertige Dokument später aus dem Drucker kommt.
- Der Dynamische Datenaustausch (DDE) bildet automatische Verbindungen zwischen Programmen. Wenn Sie z. B. die Zahlen in Ihrem Kalkulationsprogramm ergänzen, werden die aktuellen Werte auch automatisch in dem Bericht geändert, den Sie mit der Textverarbeitung erstellt haben.

Die grafische Benutzeroberfläche von MICROSOFT WINDOWS ist leicht zu lernen

- Symbole, Menüs und Dialogfelder vereinfachen das Erlernen und Bedienen von MICROSOFT WINDOWS.
- Objekte können mit der Maus direkt auf dem Bildschirm manipuliert werden.

- Die Benutzerschnittstelle ist bei allen Applikationen konsistent. Wenn Sie ein Programm kennen, dann kommen Sie auch mit den anderen Programmen schnell zurecht – auch bei OS/2 Presentation Manager Applikationen.

- Die Oberfläche entspricht der Common User Access (CUA)-Komponente von IBMs Systems Application Architecture™ (Systemanwendungsarchitektur, SAA).

Machen Sie Ihren PC auf einfache Weise zur Workstation im Netzwerk (LAN)

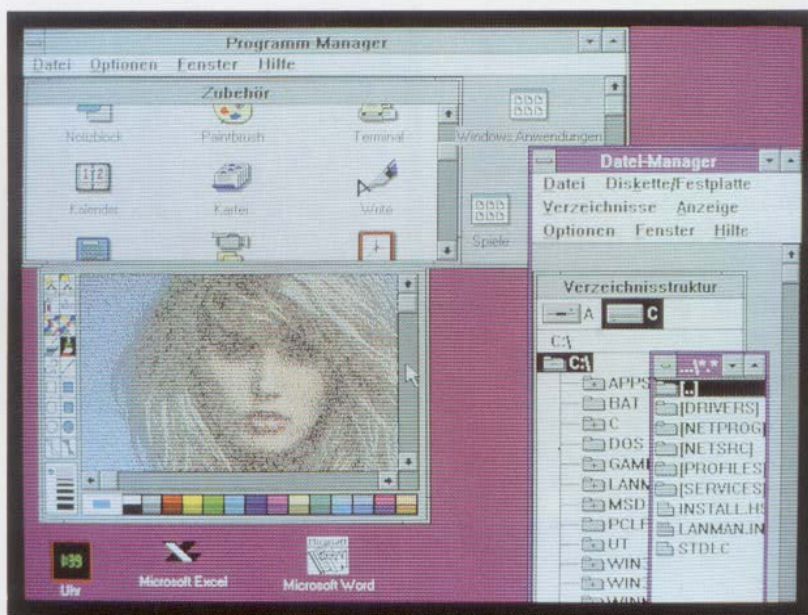
- Die Netzwerksensitivität von WINDOWS 3.0 macht Ihren PC sofort zur LAN (Local Area Network) Workstation.
- Sie können auf Netzwerkressourcen auf einfachste Weise zugreifen:
 - Mit dem Datei-Manager greifen Sie auf Netzwerklaufwerke direkt zu.
 - Mit der Systemsteuerung greifen Sie auf Drucker im Netz per Tastendruck zu – der WINDOWS Druck-Manager verwaltet Ihre Druckaufträge.
 - Zusätzlich können Sie sich mit WINDOWS einen Überblick über Netzwerkressourcen verschaffen, z. B. um die kürzeste Druckerwarteschlange zu finden.

Die Installation ist schnell erledigt:

- Ein grafisch orientiertes Setup-Programm erkennt automatisch die im Computer vorhandene Hardware und paßt WINDOWS in Funktion und Leistungsumfang optimal an Ihren PC an.
 - Sie werden Schritt für Schritt durch den Installationsvorgang geführt.
 - Bei jedem Schritt können Sie kontextbezogene Hilfe abrufen.
 - Zur Rekonfigurierung Ihres Rechners ist keine Neuinstallation notwendig.

WINDOWS 3.0 besitzt mächtige Eigenschaften

Visuelle Benutzeroberfläche:



- Voll indizierte Online-Hilfe ist jederzeit auf Tastendruck verfügbar und beantwortet Ihre Fragen innerhalb der WINDOWS-Umgebung.
- Programm-Manager, Datei-Manager und die Task-Liste haben das MS-DOS-Fenster früherer WINDOWS-Versionen ersetzt.
 - Der Programm-Manager erlaubt über Symbole und Fenster die Anordnung, Verwaltung und den Start von Applikationen.
 - Der Datei-Manager ermöglicht die visuelle Verwaltung von Dateien und Verzeichnissen über einen grafischen Verzeichnisbaum und Symbole.
 - Mit Hilfe der Task-Liste können Sie den Ablauf der Programme steuern – dies ist besonders hilfreich, wenn diese in mehreren Fenstern laufen.
- Der Druck-Manager steuert die Druckausgabe von WINDOWS-Applikationen auf lokalen Druckern und über das Netzwerk. Sie können Druckerwarteschlangen steuern und verwalten. Warteschlangen werden angezeigt, der Status von Druckaufträgen läßt sich jederzeit ändern.
- Die Systemsteuerung erlaubt die Konfigurierung vieler Hard- und Software-Parameter, z. B. Uhrzeit, Datum, Bildschirmfarben, Zeichensätze, Drucker oder der seriellen Anschlüsse.

WINDOWS enthält eine Reihe von Büroanwendungen:

- Das Textverarbeitungsprogramm MICROSOFT WINDOWS Write.
- MICROSOFT PC Paintbrush für WINDOWS, ein voll ausgestattetes, farbiges Malprogramm.



- MICROSOFT WINDOWS Terminal: Das makrofähige Terminalemulations- und Kommunikationsprogramm ermöglicht asynchrone Kommunikation und Datenübertragung per Modem über die seriellen Schnittstellen einschließlich dem Transfer von Binärdateien (= Programmen).
- Der Kalender enthält neben den Tagesseiten zum Eintragen von Terminen eine Monatsübersicht. An wichtige Termine werden Sie durch die integrierte Alarmfunktion rechtzeitig erinnert.
- Neben dem Standard-Taschenrechner gibt es auch einen wissenschaftlichen Taschenrechner mit Statistikfunktionen, der nicht nur dezimal, sondern auch binär, oktal und hexadezimal rechnen kann.
- Ein indexgesteuerter Karteikasten erlaubt das Eintragen von Texten und

Grafiken auf jeder Karte. Telefonnummern, die in der Kartei eingetragen sind, können über ein Hayes-kompatibles Modem automatisch gewählt werden.

- Eine analoge oder digitale Uhr kann an jeder beliebigen Stelle des Bildschirms eingeblendet werden.
- Der Notizblock ist ein Editor für kurze Notizen oder Memos, den man aber auch zum Erstellen kurzer Batch-Dateien verwenden kann. Datum und Uhrzeit lassen sich mit dem Notizblock automatisch eintragen.
- Der Recorder zeichnet Tastenbetätigungen und Mausbewegungen auf. Sie können so Eingaben automatisieren, die sich häufig wiederholen – und das über alle WINDOWS-Applikationen hinweg.
- Solitaire ist die elektronische Version des populären Kartenspiels.
- Reversi bietet vier Schwierigkeitsgrade dieses Strategiespiels.

Zusätzliche Werkzeuge:

- Über die Zwischenablage, einem Zwischenspeicher, lassen sich Informationen aus Applikationen kopieren oder ausschneiden und in andere Applikationen übertragen – der Inhalt der Zwischenablage kann dabei stets eingesehen werden.
- Der PIF (Program Information File)-Editor dient dem Erstellen und Bearbeiten von sog. PIF-Dateien, in denen Informationen zum optimalen Einsatz von DOS-Applikationen unter WINDOWS eingetragen werden.

Arbeitsmodi von WINDOWS 3.0:

- Standard-Modus: Für ATs (286-Rechner) oder 386-basierende Systeme mit typischerweise 1–2-MByte-Speicher.
 - WINDOWS-Applikationen durchbrechen die 640-KByte-Barriere.

- WINDOWS-Applikationen können auf bis zu 16-MByte-Speicher direkt zugreifen.
- Standard-DOS-Applikationen laufen im Vordergrund und bei Vollbild-Darstellung.

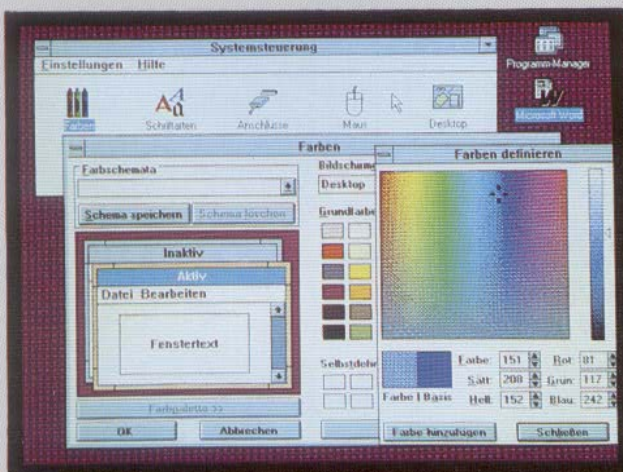
- Erweiterter 386-Modus: Für 386-Rechner mit mindestens 1 MByte Extended Memory. Dieser Modus bietet alle Eigenschaften des Standard-Modus und zusätzlich:
 - Virtuelle Speicherverwaltung erlaubt die Nutzung eines Teils der Festplatte als Arbeitsspeicher. Dies ermöglicht höhere Performance bei weniger physikalischem Arbeitsspeicher.
 - Mehrere „Virtuelle Maschinen“ erlauben das Ablaufen von DOS-Applikationen im Multitasking-betrieb. Jede DOS-Applikation läuft in einer eigenen 8086/8088-DOS-Umgebung.
 - DOS-Applikationen laufen entweder in einem eigenen Fenster oder verwenden den vollen Bildschirm.
 - Konfigurierbare Zeitscheiben für DOS-Applikationen erlauben eine Feinjustierung Ihres Systems – Sie legen die Prioritäten für jedes Programm und damit die Zuteilung der Rechenkapazität fest.
- Real-Modus: 286/386-Systeme mit Speicher zwischen 640 KByte und 1 MByte:
 - Die 640-KByte-Barriere bleibt bestehen.
 - DOS- und WINDOWS-Applikationen können EMS-Speicher verwenden.
 - DOS-Applikationen belegen den ganzen Bildschirm.

MICROSOFT WINDOWS 3.0

GRAFISCHE BETRIEBSSYSTEMERWEITERUNG FÜR MS-DOS-COMPUTER

Im Detail

Version:	3.0
System-Voraussetzungen:	Personal Computer mit Intel Prozessor 80286, 80386 SX, 80386 DX oder höher.
Speicherbedarf:	640-KByte-Arbeitsspeicher, 640-KByte-Arbeitsspeicher und mindestens 256 KByte Extended Memory werden empfohlen.
Betriebssystembasis:	MS-DOS oder PC-DOS ab Version 3.1
Massenspeicher:	Ein 5 1/4"-high-density-Laufwerk (1,2 MByte) und Festplatte oder ein 3 1/2"-720-KByte-Laufwerk und Festplatte (360-KByte-Disketten nur auf Anfrage).
Grafikkarte:	CGA-, EGA-, VGA-, 8514/A- oder Hercules-Grafikadapter und alle dazu 100 %ig kompatiblen Videokarten und Bildschirme.
Erhältlich in:	Deutsch, Englisch, Französisch. Auslieferung wahlweise in 5 1/4" (1,2 MB) 3 1/2" (720 KB) 3 1/2" (360 KB) (über Anforderungskarte)
Optional:	Microsoft Maus und Kompatible. Hayes-kompatibles Modem für Datenübertragung.



Hardware-Kompatibilitätsliste

Folgende Computer, Videoadapter, Darstellungsmodi, Drucker, Zeigergeräte, Tastaturen und Netzwerke wurden für den Gebrauch mit der grafischen Benutzeroberfläche MICROSOFT WINDOWS, Version 3.0, überprüft. Die Liste war zur Zeit der Veröffentlichung aktuell. Inzwischen wurden möglicherweise weitere Systeme für WINDOWS getestet und Gerätetreiber für Peripheriegeräte, die nicht in der folgenden Liste aufgeführt sind, entwickelt. Setzen Sie sich mit Microsoft in Verbindung, falls Sie Informationen zu diesen Themengebieten benötigen.

Listeneinträge, die mit einem Stern versehen sind, erfordern eine spezielle Behandlung beim Installieren von MICROSOFT WINDOWS. Das SETUP-Programm zeigt während der Installation eine Beschreibung der Hardware-Konstellation an. Wenn WINDOWS auf einem Gerät installiert wird, welches in der Liste mit einem Stern versehen ist, drücken Sie an dieser Stelle F1, um die Online-Hilfe aufzurufen und Informationen zum weiteren Installationsvorgang zu erhalten.

Computer

Alle Computer, die im Bezug auf die Lauffähigkeit von WINDOWS 3.0 mit den unten aufgeführten 100 %ig kompatibel sind.

	AT&T 6386/25
	AT&T 6386/SX
	AT&T 6386/SX WGS
	AT&T 6386E/33
	Atari PC5
	Atari PC4X
	Bull Micral 200
	Bull Micral 400
	Bull Micral 45
	Bull Micral 500
	Bull Micral 600
	Bull Micral 65
	Bull Micral 75
	Commodore PC 40-III
	Commodore PC 60-III
	COMPAQ DESKPRO 286e
	COMPAQ DESKPRO 386
	COMPAQ DESKPRO 386/20
	COMPAQ DESKPRO 386/20e
	COMPAQ DESKPRO 386s
	COMPAQ DESKPRO 386/25
	COMPAQ DESKPRO 386/33
★	AST Bravo/386SX
★	AST Premium 386/25
★	AST Premium 386/33
★	AST Premium 386SX/16
★	AST Premium 386C
★	AST Premium 486/25
★	AST Premium 486/33
	AT&T PC386/20
	AT&T PC6310
	AT&T 6386 WGS

Microsoft System Software



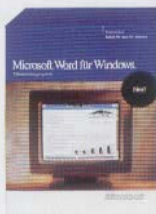
- MS-DOS
- MICROSOFT WINDOWS 3.0
- MICROSOFT OS/2
- MICROSOFT LAN MANAGER
- MICROSOFT SQL SERVER
- Tools für Software-Entwickler
- MICROSOFT WINDOWS 3.0 SDK
- MICROSOFT OS/2 PRESENTATION MANAGER TOOLKIT (PTK)
- MICROSOFT OS/2 PRESENTATION MANAGER SOFTSET
- LAN MANAGER DEVELOPERS KIT
- OS/2 DEVICE DRIVER KIT
- MICROSOFT WINDOWS DEVICE DEVELOPMENT KIT 3.0 (ab Aug. 90)

Microsoft Programmiersprachen



- MICROSOFT C PDS
- MICROSOFT MACRO ASSEMBLER
- MICROSOFT BASIC PDS
- MICROSOFT FORTRAN
- MICROSOFT COBOL
- MICROSOFT PASCAL
- MICROSOFT QUICKBASIC
- MICROSOFT QUICKC
- MICROSOFT QUICKPASCAL
- MICROSOFT QUICKC MIT QUICK ASSEMBLER
- CD ROM PROGRAMMERS LIBRARY

Applikationssoftware für WINDOWS



- MICROSOFT WORD
- MICROSOFT EXCEL
- MICROSOFT PROJECT
- MICROSOFT POWERPOINT

Applikationssoftware für MS-DOS/MS-OS/2

(* Produkt ist unter MS-OS/2 lauffähig)



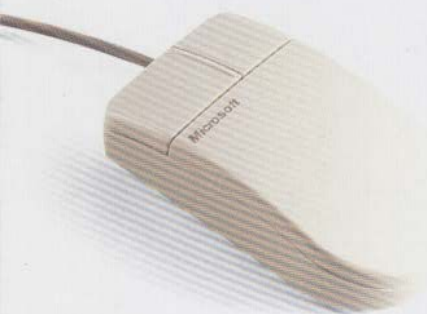
- MICROSOFT EXCEL für OS/2
- MICROSOFT WORD*
- MICROSOFT MULTIPLAN*
- MICROSOFT CHART
- MICROSOFT PROJECT
- MICROSOFT WORKS
- MICROSOFT FLUGSIMULATOR

Applikationssoftware für den Apple Macintosh



- MICROSOFT WORD
- MICROSOFT EXCEL
- MICROSOFT POWERPOINT
- MICROSOFT FILE
- MICROSOFT WORKS
- MICROSOFT MAIL
- MICROSOFT QUICKBASIC
- MICROSOFT FLIGHTSIMULATOR

Microsoft Hardware



- MICROSOFT MAUS 400 DPI

Microsoft ist Weltmarktführer für hochwertige PC-System- und Applikationssoftware. Unsere Programmiersprachen und benutzerfreundlichen Anwendungsprogramme für MS-DOS und den Apple Macintosh setzen weltweit den Standard. Beispiel MS-DOS: Gegenwärtig arbeiten mehr als 25 Millionen Computer mit diesem Betriebssystem.

Microsoft steht für zukunftsweisende PC-Software. Die grafische Benutzeroberfläche MICROSOFT WINDOWS revolutioniert die PC-Bedienung und bietet höchsten Komfort. Für alle Programme, auf jedem PC. Gegenwart und Zukunft der Computertechnologie werden von Microsoft Produkten bestimmt und entscheidend beeinflusst. Beispiel MS OS/2: Das neue Betriebssystem ermöglicht den Sprung in den Mehrprozeßbetrieb auf dem PC der neuen Generation.

Microsoft bietet leistungsfähige, überzeugende Software-Lösungen. Hinter jedem Microsoft Produkt steht die Erfahrung, Kompetenz und Innovationskraft eines international führenden Softwarehauses: Microsoft – die Zukunft der Software.



Computersysteme Ger & Sprich
7500 Karlsruhe 21, Philippstr. 8, Tel.: 0721/558885 · Telefax: 554442

Microsoft®

Edisonstraße 1 · D-8044 Unterschleißheim